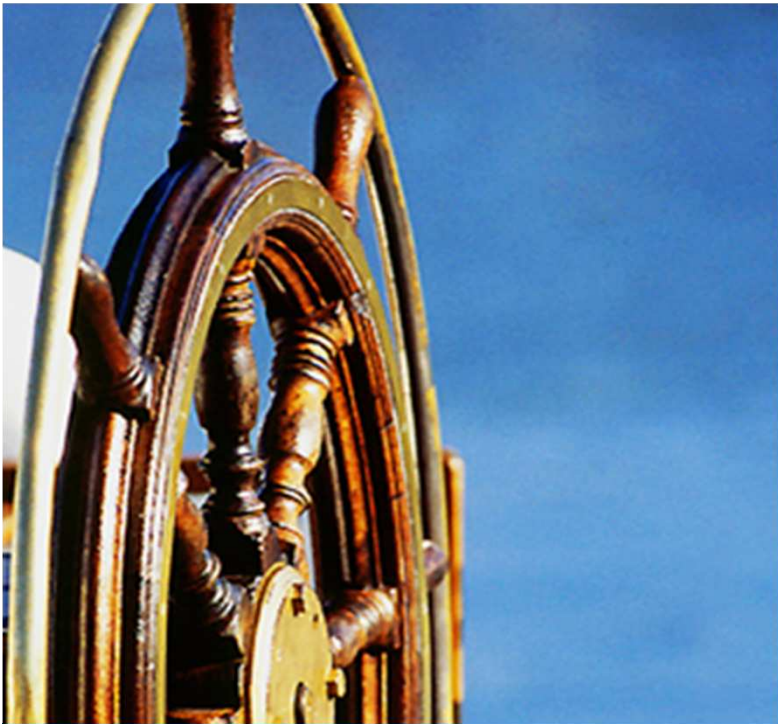




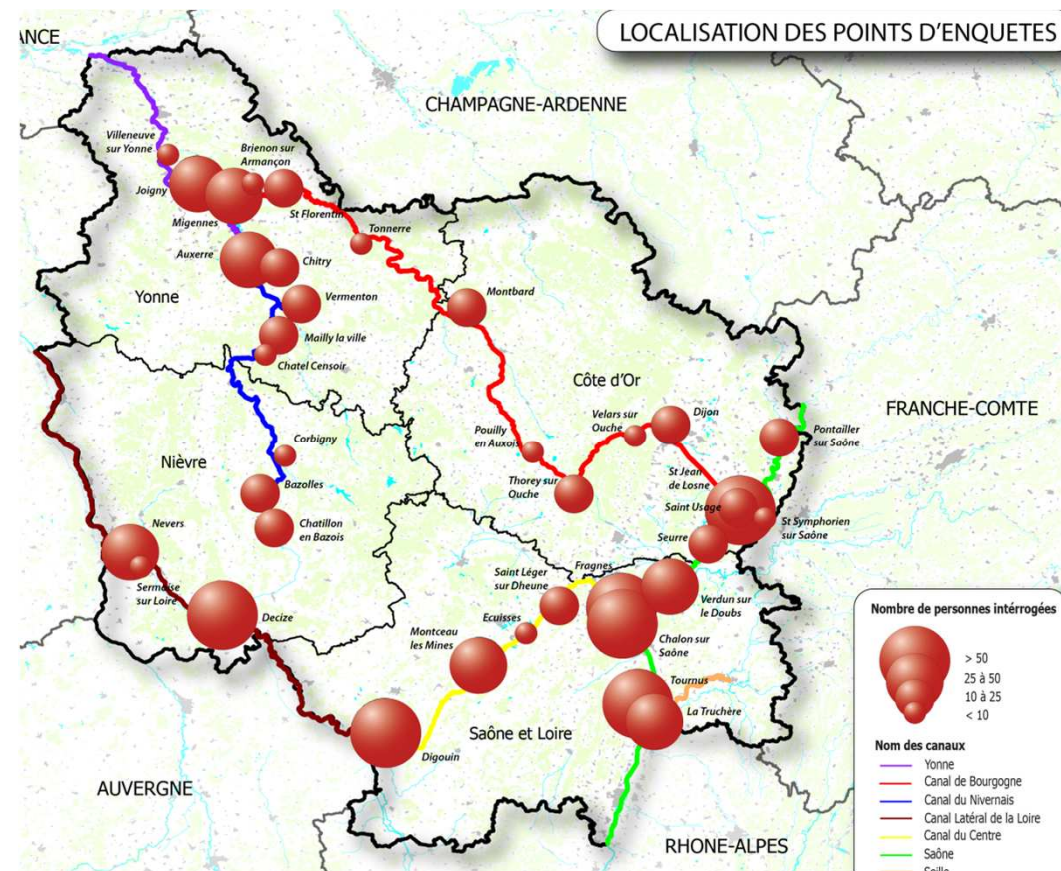
# Tourisme fluvial en Bourgogne

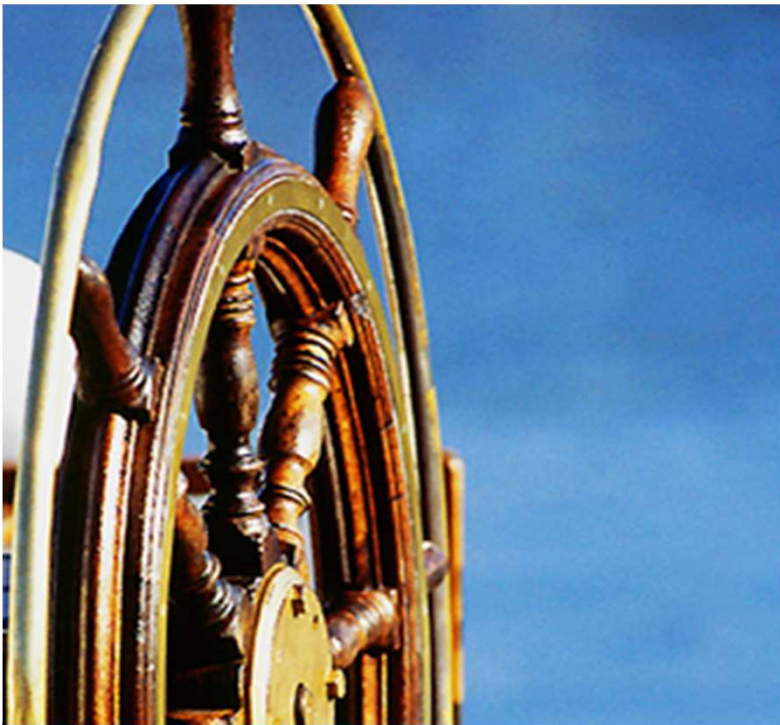
Etude de clientèles



- 880 questionnaires recueillis
- Champ d'étude : plaisance locative et privée
- Sur différents points d'enquêtes sur les voies navigables de Bourgogne

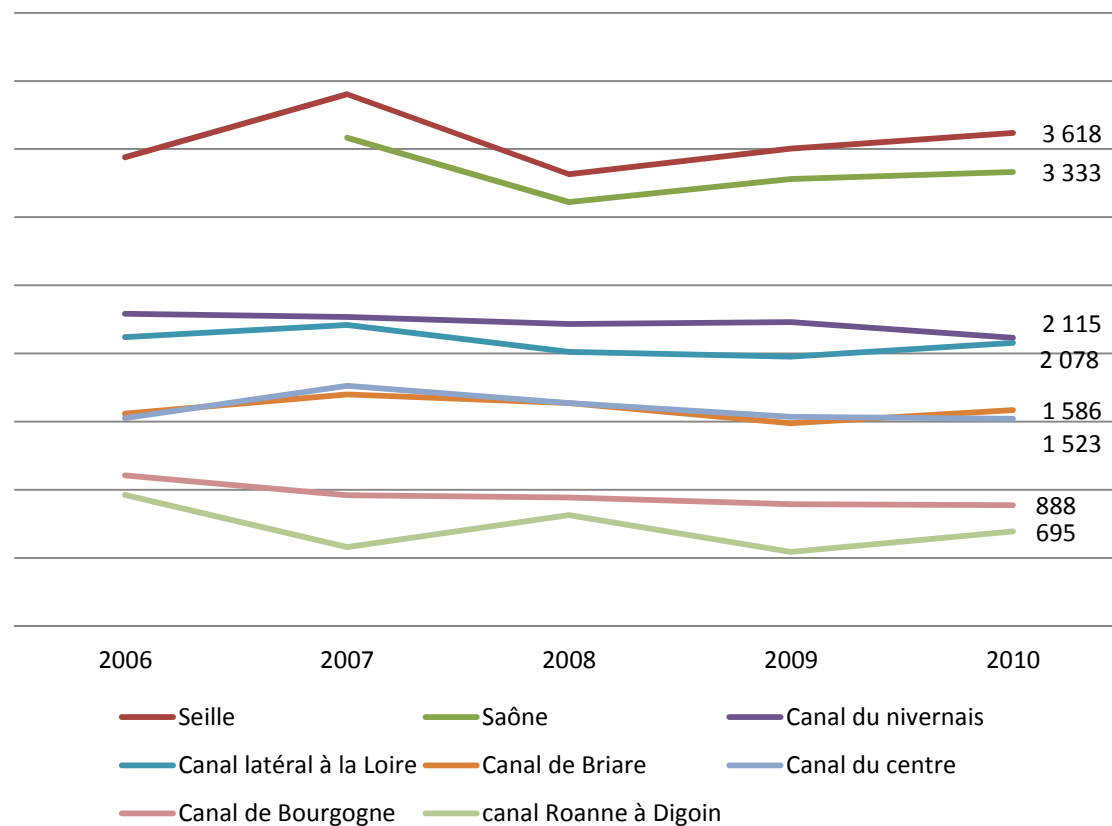
## Méthodologie d'enquête



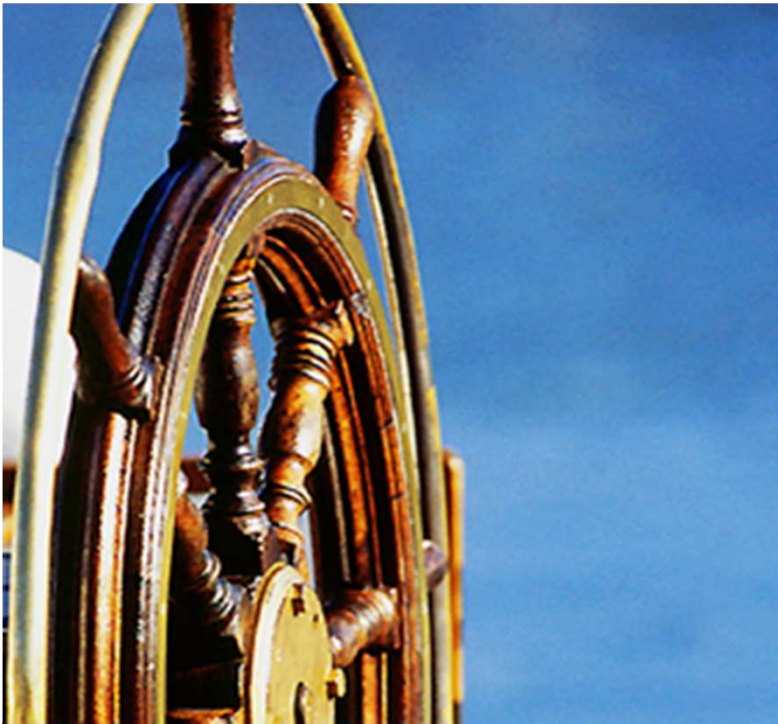


- **Relative stabilité du trafic (-4% sur l'ensemble des canaux de Bourgogne)**

## Evolution des passages aux écluses

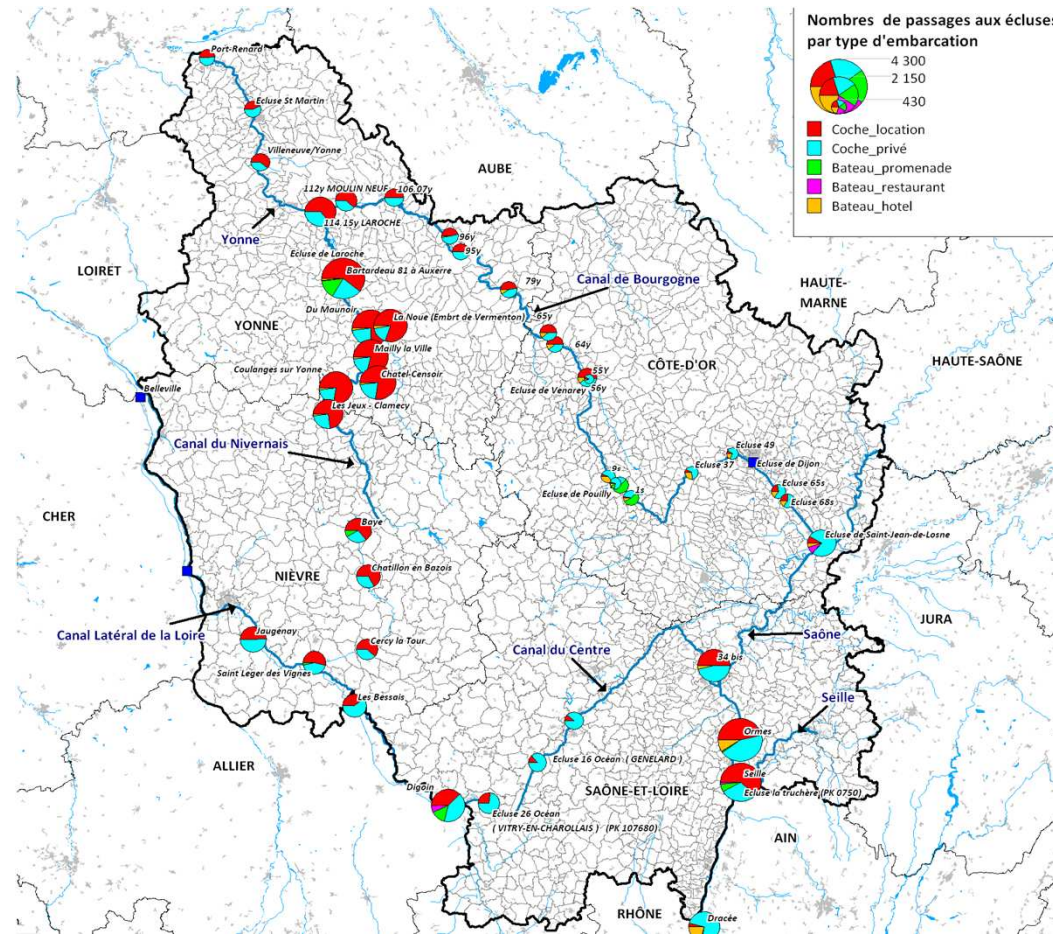


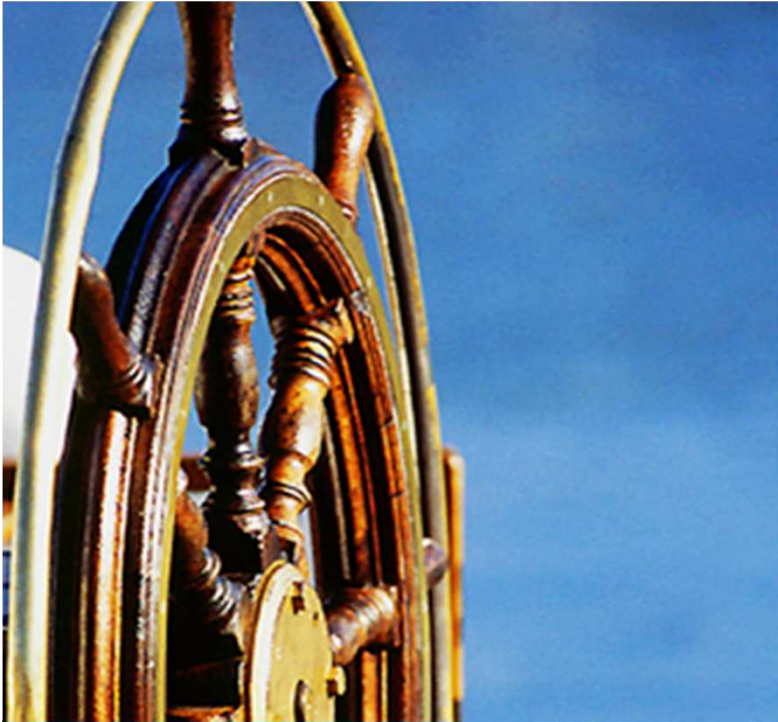
Moyenne des passages par écluse



- Poids important du canal du Nivernais et de la Saône
- Importance de la plaisance locative sur le Canal du Nivernais et la Saône
- Faible pratique de la plaisance locative sur le versant Saône du Canal de Bourgogne

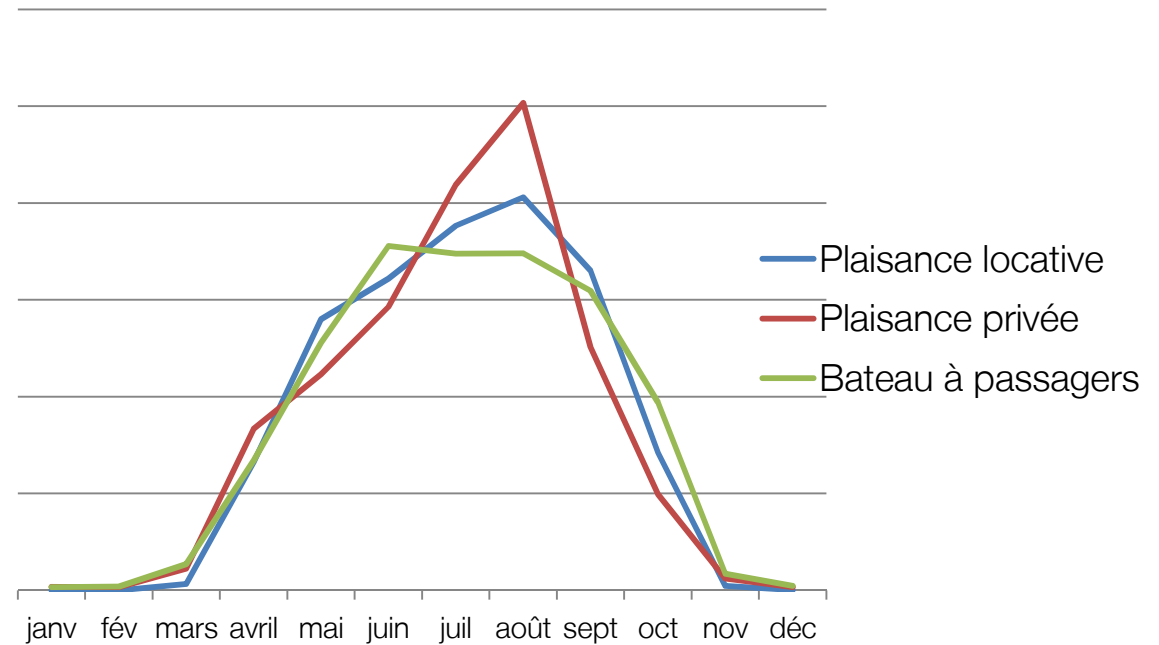
## Fréquentation des écluses



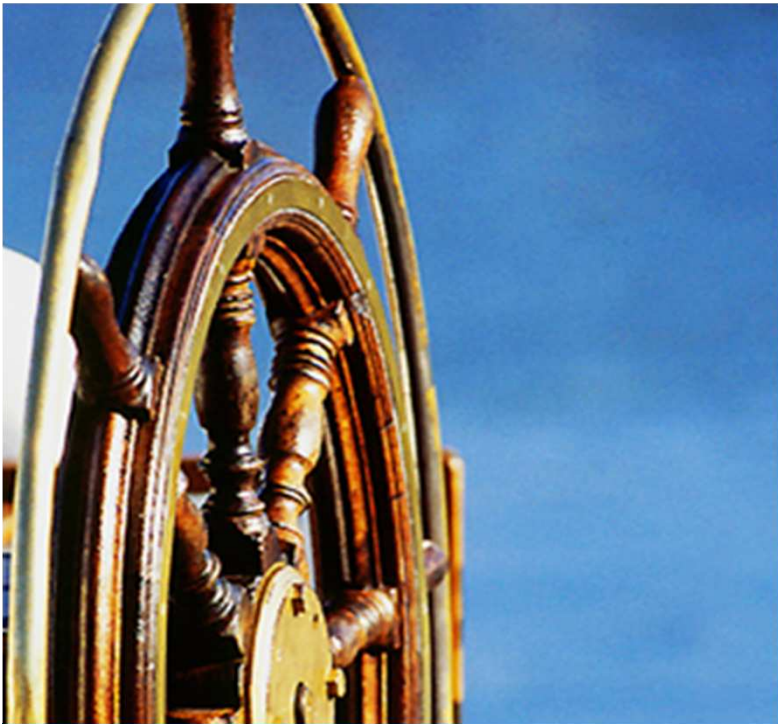


- **Une pointe estivale nettement marquée pour les propriétaires**
- **Une stabilité de mi mai à mi septembre pour les locations**

## Saisonnalité mensuelle



Passage aux écluses par mois et par type d'embarcation



## Profil des plaisanciers



Part équivalente en termes de nuitées  
entre la plaisance locative et privée



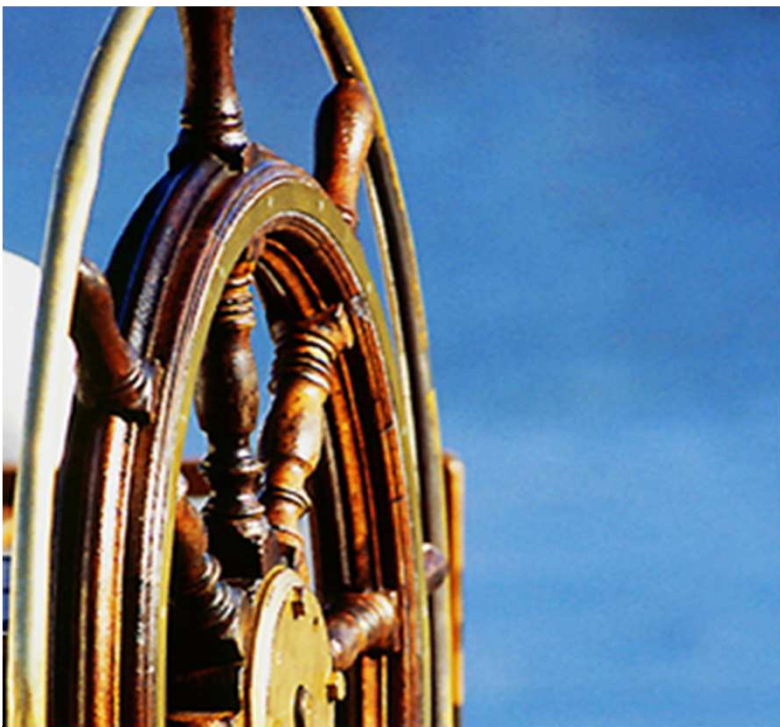
67% de clientèles étrangères  
74% - plaisance locative  
59% - plaisance privée



Âge moyen : 59 ans  
53 ans – plaisance locative  
63 ans – plaisance privée



CSP + et retraités  
45,5% de CSP + / plaisance locative  
69% de retraités / plaisance privée



## Motivations des plaisanciers



Une clientèle plutôt fidèle à la Bourgogne

Propriétaires : 7/10

Locataires de bateau : 5/10

sont déjà venus en Bourgogne



Une clientèle fidèle au produit « fluvial »

53% des locataires ont déjà pratiqué!



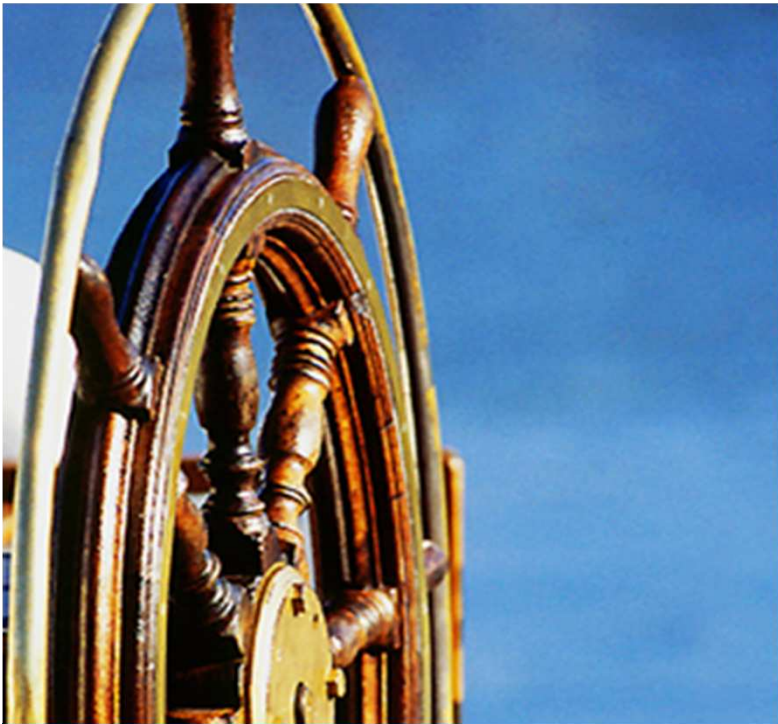
Les canaux de Bourgogne : une 1<sup>ère</sup>

Plus de la moitié des touristes étrangers sur dix viennent pratiquer le tourisme fluvial en Bourgogne pour la 1<sup>ère</sup> fois, plus de 4/10 parmi les touristes français



La Bourgogne : destination finale

8 locataires de bateau sur 10 ont la Bourgogne pour destination finale, contre 32% pour les propriétaires



## Comportement de séjour



Une pratique conviviale chez les locataires  
4,7 passagers pour les locataires de  
bateau  
2,7 passagers pour les propriétaires



Des séjours moyens de longue durée  
9 jours pour les locataires de bateau  
73 jours pour les propriétaires



Une majorité des croisières en aller-retour



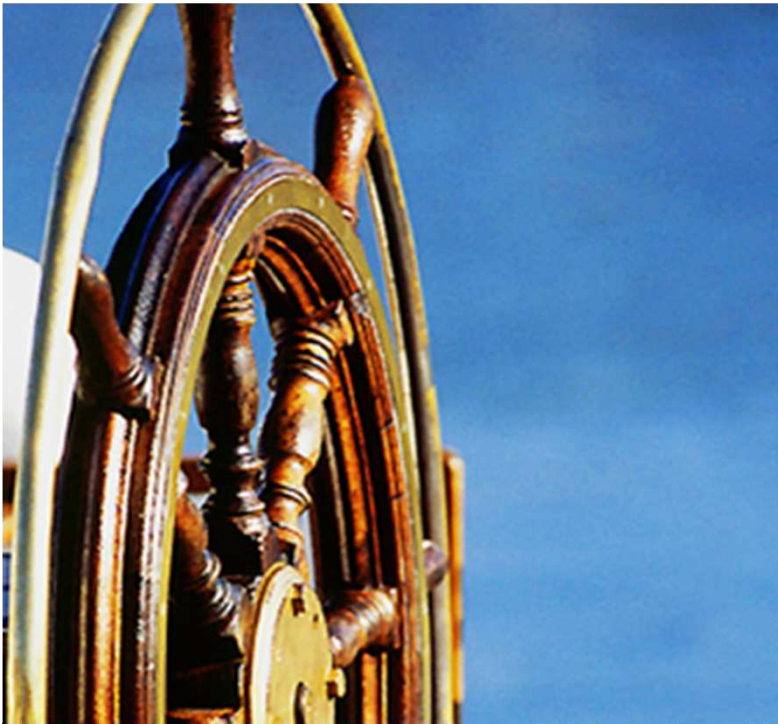
La voiture privilégiée en pré-acheminement



2 escales par jour  
Ravitaillement, visite de villes...



Modes d'information  
Avant le séjour : site internet du  
loueur et guides sur le tourisme fluvial  
Sur place : guides sur le tourisme  
fluvial, panneaux d'informations et OTSI



## Satisfaction des plaisanciers



+

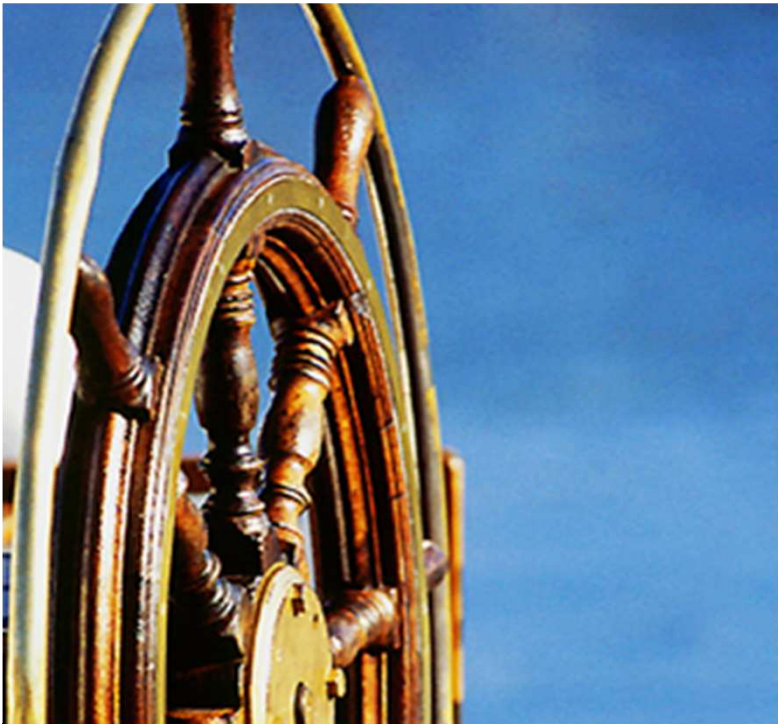
Qualité paysagère et patrimoniale  
Accueil des éclusiers  
Richesse du patrimoine culturel



-

Entretien des berges  
Services le long de la voie d'eau  
Présence de cafés & commerces

1 locataire sur 3 a l'intention de revenir en Bourgogne



## Retombées économiques



Dépense moyenne : 20€ par pers et par jour  
25€ pour les locataires de bateau  
16€ pour les propriétaires

Dépenses moyennes plus élevées sur la Saône  
Dépenses plus faibles sur le canal de Bourgogne



Majorité des dépenses réservée à l'alimentation et aux repas dans les restaurants  
Suivent les dépenses en vins pour les locataires de bateau  
Suivent les dépenses de transport pour les propriétaires



Merci de votre attention

Plus d'informations :  
Anne LALY-DEFRANCE  
Responsable de l'observatoire régional du tourisme  
[a.defrance@crt-bourgogne.fr](mailto:a.defrance@crt-bourgogne.fr)  
03 80 280 284