



**COLLOQUE**

# **RÉUSSIR LE TOURISME DURABLE**

---

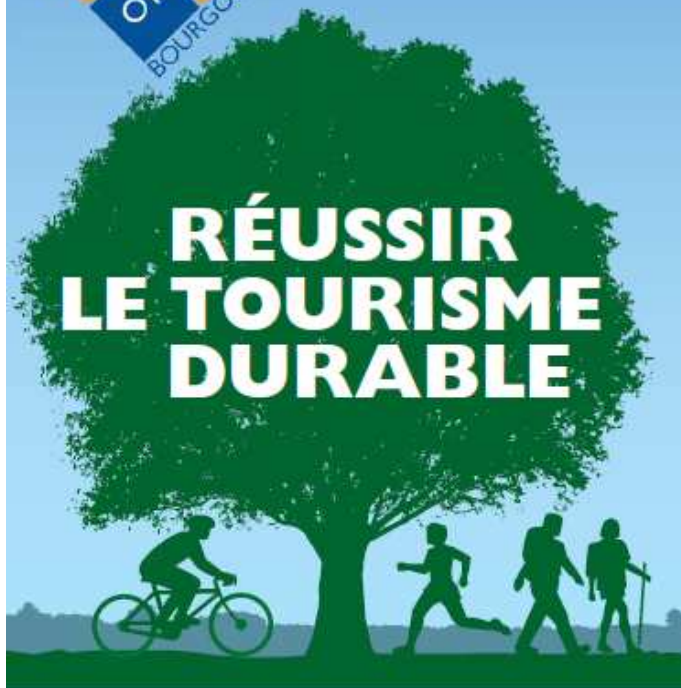
**14 Décembre 2010**  
**FROTSI BOURGOGNE**  
**- Vitteaux -**



# COLLOQUE



## RÉUSSIR LE TOURISME DURABLE



 **TOURISME VERT,**  
**ECOTOURISME**   
**ET TOURISME CITOYEN**

 **Mardi 14 décembre 2010**  
**à Vitteaux (Côte d'Or)** 





# TOURISME DURABLE

---



# TOURISME DURABLE



# ACCESSIBILITE ET MULTI-MODALITES

---

**Jean-François DHÉRIN**

TER SNCF Bourgogne





**Vitteaux - Pays de l'Auxois**

**Mardi 14 décembre 2010**

**TOURISME DURABLE : LES ENJEUX  
TOURISME VERT, ECOTOURISME ET TOURISME CITOYEN  
Présentation des actions menées par la SNCF**



## Les principaux axes développés par la SNCF et les Autorités Organisatrices de Transport en faveur du développement durable

- Faciliter la mobilité par :
  1. des dessertes adaptées et des correspondances facilitées
  2. une tarification simple, accessible et intermodale
  3. des aménagements de pôles d'échanges ou d'espaces intermodaux
  4. Des services d'information efficace



## **1 / des dessertes adaptées et des correspondances facilitées**

**Entre 2004 et 2009, les Bourguignons bénéficient globalement de 30 % de trains en Plus :**

Le Conseil régional a progressivement développé le cadencement des dessertes TER, un train toutes les 2H00, toutes les heures voire toutes les ½ heures sur les axes très chargés en pointes journalières. L'offre TGV s'est également développée et diversifiée.

**Un réseau qui permet le maillage du territoire par correspondances assurées entre :**

les trains TER Intercités (Dijon – Lyon, Dijon – Nevers, Dijon – Paris) et les trains TER omnibus

Les trains TER et les TGV (Paris, Méditerranée, Genève, Bordeaux, Roissy et Lille, Nancy, Metz et demain Mulhouse – Zurich - Strasbourg et l'Allemagne avec le TGV Est Européen)

**Un réseau ferré de plus en plus connecté aux réseaux urbains et interurbains :**

Dijon, Chalon, Mâcon, Sens, Nevers, Beaune, Autun, Auxerre,...

**Des trains TER confortables et accessibles**

Le Conseil régional a rénové et acheté du nouveaux matériels, désormais pratiquement tous les voyageurs régionaux empruntent des trains modernisés, avec des aménagements pour les PMR et des espaces pour accrocher les vélos.



## 2 / une tarification Régionale adaptée et intermodale

**Depuis juillet 2009, les Bourguignons bénéficient d'une nouvelle gamme tarifaire plus simple plus généreuse et qui valorise la fidélité aux transports publics :**

Le Conseil régional a créé la Carte Bourgogne Liberté, elle permet aux jeunes et aux familles de voyager avec des réductions allant jusqu'à 50% pour le titulaire de la carte pouvant être accompagné de 1 à 4 personnes\*. Ces réductions sont valables sur tout le réseau TER Bourgogne c'est-à-dire de Mâcon à...Paris.

- En un an 35 000 cartes ont été vendues
- **A partir du 1er janvier 2011**, la Région Bourgogne et la Région Rhône Alpes mettront en place un accord de réciprocité permettant aux Bourguignons de se rendre en RA avec leur carte Bourgogne Liberté Tout Public et aux Rhônalpins de se rendre en bourgogne avec leur Carte ILLICO Fréquence
- Tous les abonnés annuels ou mensuels du TER bénéficient de ces réductions également en complément du prix très attractif dont ils bénéficient sur leurs parcours domicile / Travail

**Depuis 2008 les tarifications intermodales se développent entre le réseau TER et les réseaux urbains :**

A Dijon, Mâcon, Chalon, Sens, et prochainement à Auxerre, Nevers et avec la communauté du Creusot Montceau

\* *Sous conditions*

## 2 / une tarification Nationale valable sur TGV et TER

**50% du chiffre d'affaires TER est réalisé avec des tarifs de la gamme nationale SNCF :**  
Tarif Normal, Cartes 12/25 – Senior – Enfant+ - Découverte – Carte Famille Nombreuse

**13% des voyageurs font des parcours en correspondances TGV <> TER...**

Activité	Poids du trafic en correspondance (2010)	Evolution trafic correspondance (2010/2009)	Evolution trafic total (2010/2009)	Evolution trafic hors correspondance (2010/2009)
Bourgogne	13%	-4,4%	5,1%	6,7%

**..... un trafic à développer**

Le cadencement généralisé (arrivée de TGV Rhin Rhône) et l'expérimentation du e.billet (billet dématérialisé) TER + TGV devraient dynamiser les trafics en TGV <> TER



## des aménagements : pôles d'échanges ou espaces intermodaux

**Les pôles d'échanges multimodaux** (PEM) de Dijon, Nevers, Chalon,...permettent aux voyageurs de trouver dans un même lieu toute l'offre de transport : TER, TGV, TEOZ, Bus urbains, Cars interurbains, location de vélo, location de voitures, taxis,... L'information (écrans, signalétique) est également intermodale.

- L'objectif est de favoriser le passage d'un mode à l'autre et simplifier le voyage de bout en bout
- Les nouveaux PEM intégreront également des places réservées au covoiturage ou à l'autopartage

**Création d'espaces intermodaux** au sein des gares desservies par TGV Rhin Rhône :

- A Dijon, Chalon et Mâcon ces espaces vont être aménagés lors des travaux de rénovation, ils rassembleront dans un même lieu l'ensemble des informations liées aux transports publics régionaux, départementaux et urbains
- L'objectif est de faciliter l'intermodalité en améliorant l'accès à l'information

A noter également les aménagements importants réalisés par le Conseil régional et la SNCF pour **favoriser les déplacements train + vélo** : Vélostation à Dijon, parcs vélo fermés à Beaune, Nuits et Chagny, et dans toutes les gares et haltes des points d'accroche vélo.



## 4 / Des services d'information performants

- La centrale d'information Mobigo (0 800 10 2004) ouverte du lundi au samedi de 7H00 à 20H00. Appel gratuit depuis un poste fixe.
  - Des téléconseillers en mobilité répondent à toutes vos demandes d'itinéraires, d'horaires, de pris et de services pour les réseaux partenaires (TER Bourgogne, le réseau urbain de Dijon, le réseau du Département 21 et prochainement le réseau de la ville de Beaune)
  - Le calculateur d'itinéraire intègre l'offre des partenaires et permet de délivrer une information de porte à porte.
- Les Sites Internet
  - [www.ter-sncf.com/bourgogne](http://www.ter-sncf.com/bourgogne)
    - environ 700 000 visiteurs en 2010 (655 000 au 3 décembre)
    - Avant votre voyage : calculateur d'itinéraire, fiches horaires, calculateur de prix, état du trafic, infos pratiques, idées loisirs et actualité de la région
  - [www.mobigo-bourgogne.com](http://www.mobigo-bourgogne.com)
    - Site de la mobilité en Bourgogne, tous les réseaux, info trafic, infos pratiques,...
- Les i.bornes, bornes interactives situées dans les 20 principales gares de Bourgogne permettent de délivrer des informations intermodales ou monomodales en temps réel.



## Exemple de nouveau service développé par la SNCF : la Carte interactive TER + vélo

- La carte interactive Train + Vélo a été testée en Bretagne en 2009. Le TER Bourgogne a décidé de lancer ce projet pour l'été 2010. L'objectif est de développer l'usage du vélo combiné au train sur le territoire régional.
  
- La carte interactive, en ligne dans la rubrique « les bons plans » du site Internet TER Bourgogne, permet de connaître :
  - les trains accessibles aux vélos (régionaux, interrégionaux ou grandes lignes) par consultation des fiches horaires ;
  - les aménagements en gare (type de mobilier, capacité de stationnement, services) ;
  - les loueurs de vélos labellisés à proximité des gares du réseau ;
  - les sites touristiques remarquables (musées, monuments, sites archéologiques...) à voir ou à visiter à proximité des gares et des véloroutes et voies vertes ;
  - les itinéraires cyclables, véloroutes et voies vertes, accessibles depuis les gares.

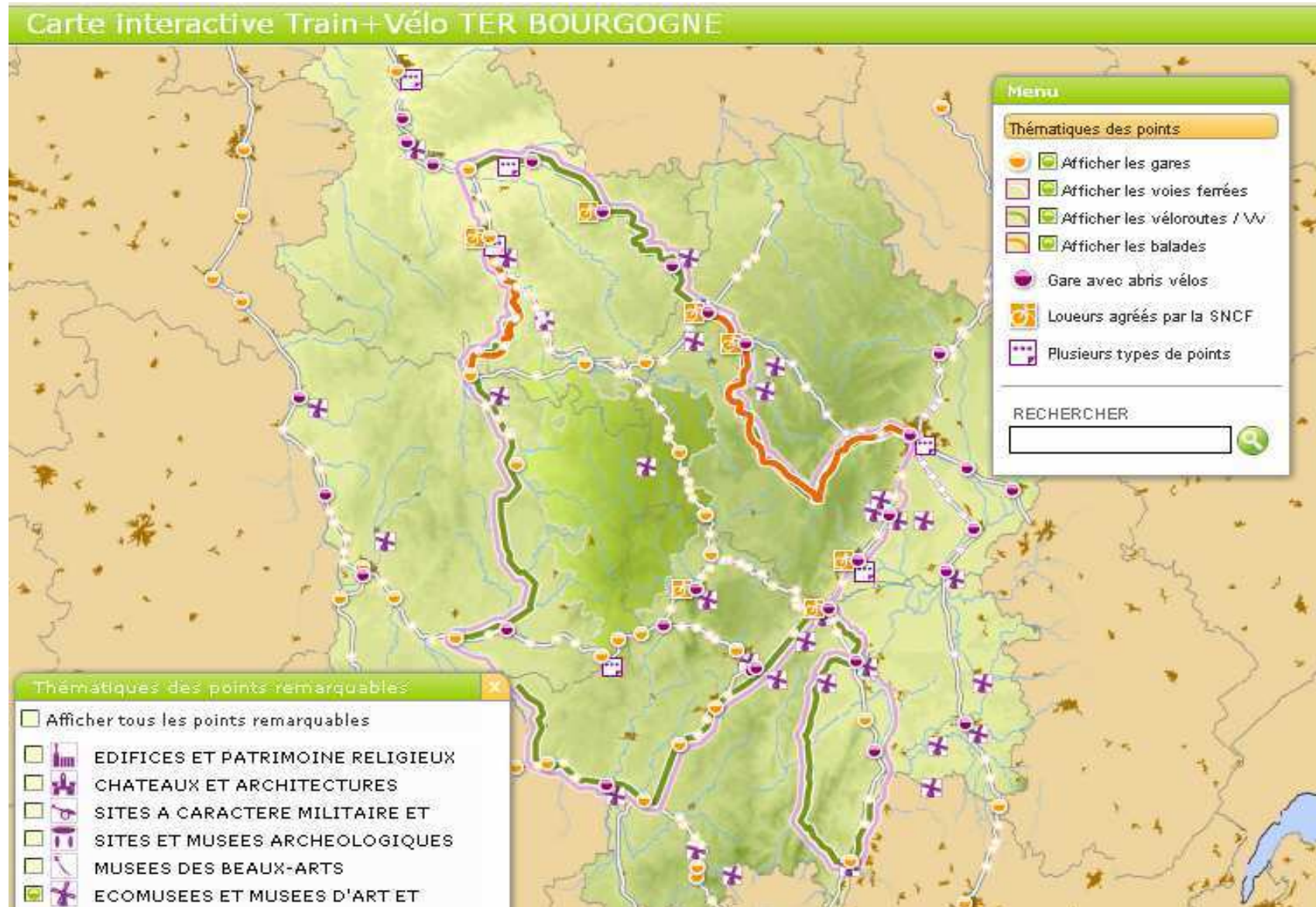
Avec la **carte Bourgogne vélo**, le site TER s'anime selon les saisons...avec les 52 bons plans du TER et les flash actus sur les évènements en cours



La carte Bourgogne vélo, accessible depuis la page d'accueil tout l'été..



Établir sa balade en fonction de mes centres d'intérêt : patrimoine religieux, châteaux, sites archéologiques, musées... 600 sites touristiques sont présentés sur la carte !



Possibilité d'afficher sur une même vue de nombreuses informations : les gares (et leurs équipements vélo), les voies ferrées, les véloroutes, les balades, les loueurs agréés (8)...mais également de zoomer sur un point particulier



Choisir sa balade en vélo en fonction de la distance, de la difficulté du parcours et des points remarquables à visiter

Carte interactive Train+Vélo TER BOURGOGNE

**Le Canal du Nivernais : côté Nature**

**fiche de la balade**

Origine : Clamecy  
Destination : Auxerre  
Distance : 60 km  
Difficulté : Facile  
Durée : 2 jours

**Points remarquables :**

- Village Cravant
- Vaz-Ebenisterie d'art
- Temple et Crypte de l'église réformée de France
- Site Archéologique
- Musée Leblanc Duvernov

**Balade :** Le Canal du Nivernais : côté Nature

**Gares à proximités :**

Gare : Auxerre  
Gare : Clamecy

**Menu**


**Thématiques des points**

- Afficher les gares
- Afficher les voies ferrées
- Afficher les véloroutes / VV
- Afficher les balades
- Gare avec abris vélos
- Loueurs agréés par la SNCF
- Plusieurs types de points

RECHERCHER

Des liens vers de très nombreux sites pour obtenir toutes les informations pratiques qui me permettent d'organiser ma balade....

Carte interactive Train+Vélo TER BOURGOGNE



**Gare : Saulieu**

Adresse :

Parking à vélos

Support	4 places		
---------	----------	--	--

Points remarquables

- Eglise St Martin
- Basilique St Andoche
- Chapelle de l'Hôpital
- Eglise St Saturnin
- Musée François Pompon
- Maison des hommes et des paysages de l'écomusée du
- Musée de la résistance en Morvan

Photos de la gare

**Eglise St Saturnin**

Thématique : EDIFICES ET PATRIMOINE RELIGIEU  
Catégorie : églises


Contact : ville  
Site web : <http://www.saulieu.fr>

Gares à proximité :

Gare : Saulieu

Photos du point remarquable :





Cette carte est actuellement accessible sur le site [www.ter-sncf.com/bourgogne](http://www.ter-sncf.com/bourgogne) dans la rubrique Flash actu

La SNCF va créer un bouton « carte TER / Bourgogne vélo » et indiquera le lien à tous ceux qui souhaitent communiquer sur cette offre.

Votre contact : [jean-francois.dherin@sncf.fr](mailto:jean-francois.dherin@sncf.fr)

Merci