

Offices de Tourisme



14

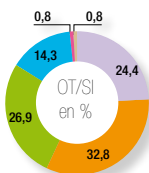
A retenir

2009

- ▶ **109 Offices de Tourisme** et Syndicats d'Initiative et **10 antennes**
- ▶ Plus de **900 000** demandes d'informations, dont **78%** aux comptoirs d'accueil
- ▶ Aux comptoirs d'accueil :
 - **77%** de visiteurs français,
 - **Les Britanniques : 1^{ers} visiteurs étrangers**, suivis de près par les Néerlandais
 - **39%** des demandes en juillet-août.

structures

	Nombre
S.I.	29
OT*	39
OT**	32
OT***	17
OT****	1
OT en cours de classement	1
Total	119



NB : pour les antennes, c'est l'ancien classement qui est pris en compte quand il existait

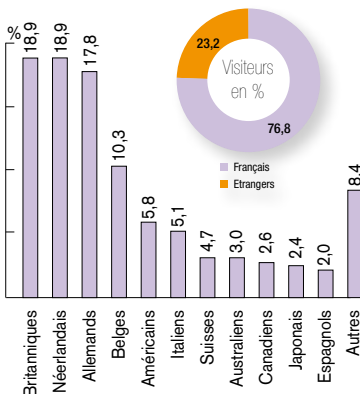
visiteurs*

- ▶ Selon le classement des OT/SI

* ayant formulé une demande d'informations à un comptoir d'un OT/SI

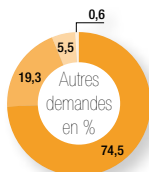
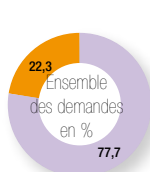


- ▶ Part des visiteurs Français/Etrangers et détail des visiteurs étrangers

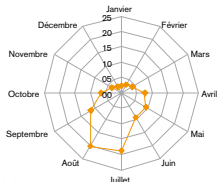


demandes d'information

Demandes aux comptoirs	702 042
Autres demandes	201 387
par téléphone	150 128
par mail	38 895
par courrier	11 074
par fax	1 290
Total	903 429



- ▶ Selon le mois



Source : OT/SI et FROTSI de Bourgogne

Pour connaître la fréquentation des OT/SI de Bourgogne : consultez le site de la FROTSI www.frotsi-bourgogne.com